

# 非公開情報

物件名 : 細田ビル 1棟貸  
所在地 : 千葉県柏市柏2-2-4  
交通 : JR常磐線【柏駅】徒歩1分  
構造規模: RC造 地上5階建  
竣工 : 1970年9月(2016年8月に外壁等リニューアル)  
契約形態: 定期借家契約5年  
契約面積: 394.75坪(1階:129.15坪 2階:122.85坪  
3階: 73.11坪 4階:69.64坪)

賃料 : 相談

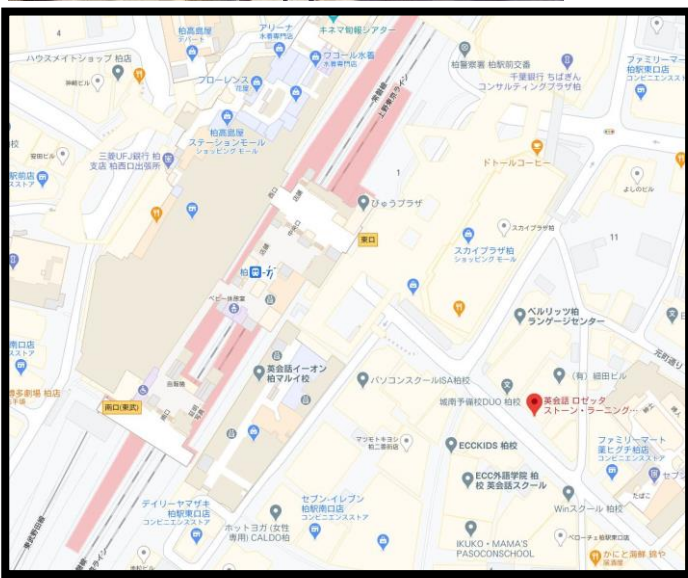
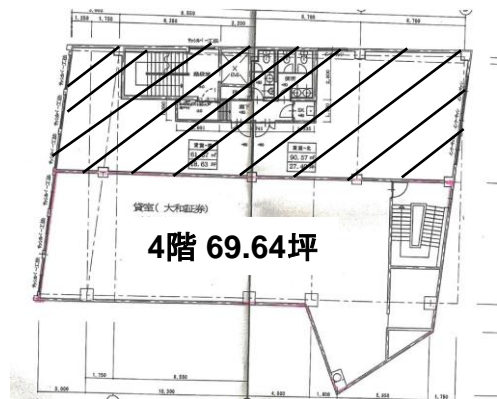
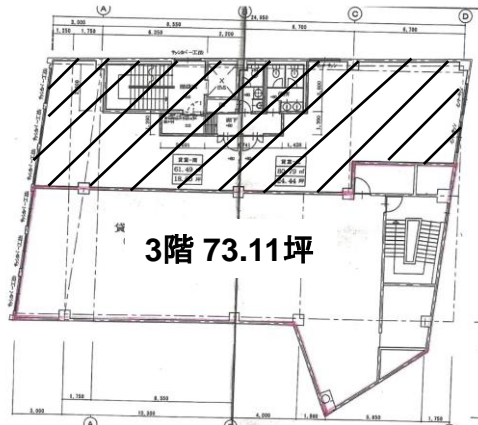
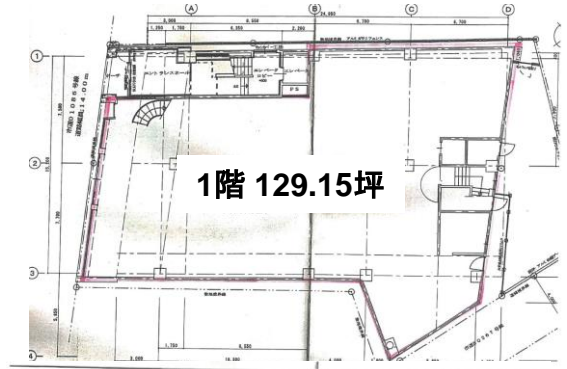
入居日 : 2021年7月1日予定

(内覧は4月以降可能)

※スケルトン渡し(現テナント: 大和証券様)

※各フロアに空調残置物として有り(3年間使用)

※エレベーターなし



株式会社エムケイエステート

宅地建物取引業者 東京都知事(3)第89093

(社)東京都宅地建物取引業協会

(社)全国宅地建物取引業保証協会

〒101-0054

東京都千代田区神田錦町3-18-10-3F

TEL03-5280-9090 FAX03-5280-9091

E-Mail mkoffice@mk-est.com

URL http://www.mk-est.com

取引態様

専任