

店舗・事務所

Shop & Office for RENT

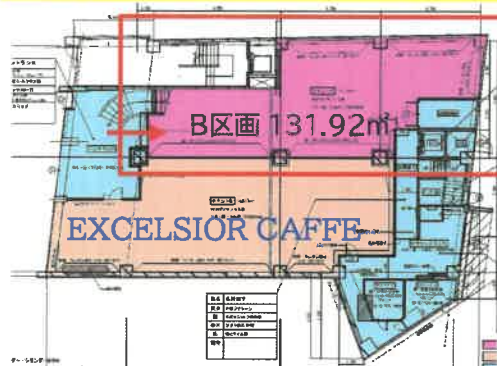
細田ビル 2 1階-B 131.92㎡

千葉県柏市柏2-2-4

JR常磐線・東武野田線「柏」駅 徒歩1分



- ◆希少な駅近1階部分！駅前通り沿いの好立地！看板設置箇所多数！
- ◆2016年外壁等リニューアル工事完了！
- ◆2021年エントランス・共用部分(トイレ・廊下等)のリニューアル工事完了！
- ◆隣にEXCELSIOR CAFE入っており認知度抜群のビル！

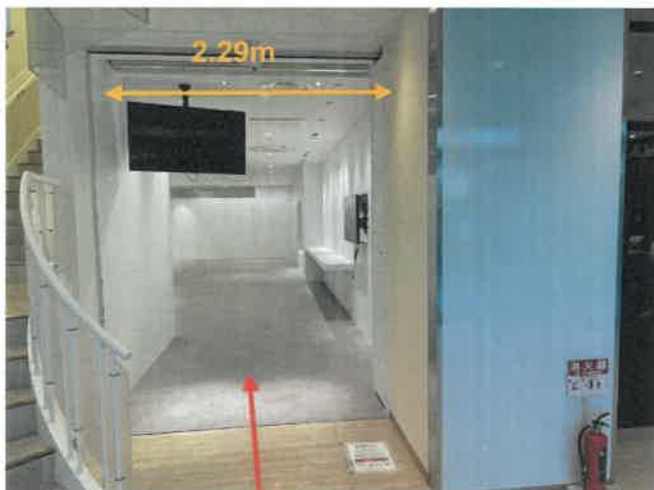


■物件概要

物件名: 細田ビル
 所在地: 千葉県柏市柏2-2-4
 竣工: 1970年9月
 構造: RC造5階建
 区画: 1階-B 131.92㎡ (40坪)

■賃貸条件

対象部分: 1階-B区画
 契約面積: 131.92㎡(40坪)
 賃料: 1,584,000円(税込)
 礼金: 賃料の1ヶ月分
 保証金: 賃料の10ヶ月分
 償却: 保証金の20%
 再契約料: 新賃料の1ヶ月分
 引渡状態: 現況渡し
 引渡日: 相談
 契約形態: 定期建物賃貸借契約 3年
 (契約期間相談可能)
 備考: 月額看板広告料
 82,500円(税込)/月
 空調残置物(約4年間使用)
 共用部分に男女別トイレ
 エレベーターなし



エントランスを通過してから室内に入ります
 (間口約2.29m)



株式会社エムケイエステート

宅地建物取引業者 東京都知事(4)第89093
 (社)東京都宅地建物取引業協会
 (社)全国宅地建物取引業保証協会

〒101-0054
 東京都千代田区神田錦町3-18-10-3F
 TEL03-5280-9090 FAX03-5280-9091
 E-Mail mkoffice@mk-est.com
 URL http://www.mk-est.com

取引態様
 一般

店舗・事務所
Shop & Office for RENT

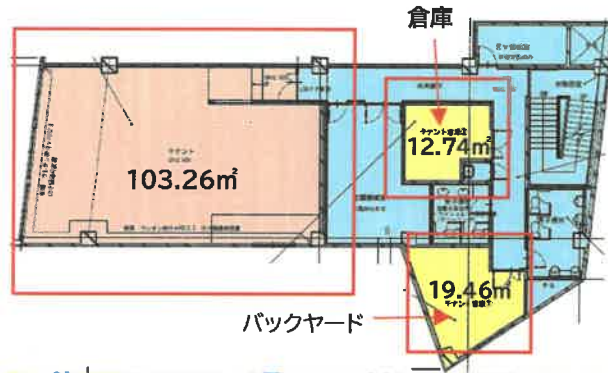
細田ビル 2 3階1フロア 135.46㎡
千葉県柏市柏2-2-4 (103.26㎡+12.74㎡+19.46㎡)

JR常磐線・東武野田線「柏」駅 徒歩1分



- ◆2016年外壁等リニューアル工事完了!
- ◆2021年エントランス・共用部分(トイレ・廊下等)のリニューアル工事完了!
- ◆1階にEXCELSIOR CAFEが入っており認知度抜群のビル!
- ◆12.74㎡の倉庫部分、19.46㎡のバックヤード部分があり使い勝手良好!

◆エントランスは建物裏側ですが
看板設置箇所多数ございます◆



■物件概要

物件名: 細田ビル2
所在地: 千葉県柏市柏2-2-4
竣工: 1970年9月
構造: RC造5階建
区画: 3階 135.46㎡ (41坪)

■賃貸条件

対象部分: 3階1フロア
契約面積: 135.46㎡(41坪)
賃料: 697,000円(税込)
礼金: 賃料の1ヶ月分
保証金: 賃料の10ヶ月分
償却: 保証金の20%
再契約料: 新賃料の1ヶ月分
引渡状態: スケルトン渡し
引渡日: 即日
契約形態: 定期建物賃貸借契約 3年
(契約期間相談可能)
備考: 空調残置物(約4年間使用)
共用部分に男女別トイレ
エレベーターなし



※エントランスは裏側になります



株式会社エムケイエステート

宅地建物取引業者 東京都知事(4)第89093
(社)東京都宅地建物取引業協会
(社)全国宅地建物取引業保証協会

〒101-0054
東京都千代田区神田錦町3-18-10-3F
TEL03-5280-9090 FAX03-5280-9091
E-Mail mkoffice@mk-est.com
URL <http://www.mk-est.com>

取引態様
一般

店舗・事務所

Shop & Office for RENT

細田ビル 2

千葉県柏市柏2-2-4

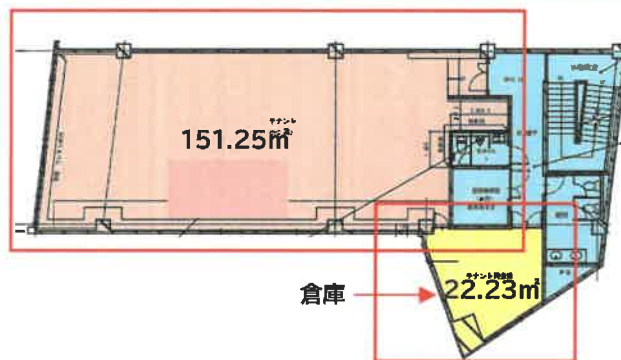
4階1フロア 173.48㎡

(151.25㎡+22.23㎡)

JR常磐線・東武野田線「柏」駅 徒歩1分



- ◆2016年外壁等リニューアル工事完了!
- ◆2021年エントランス・共用部分(トイレ・廊下等)のリニューアル工事完了!
- ◆1階にEXCELSIOR CAFE入っており認知度抜群のビル!
- ◆22.23㎡の倉庫部分があり使い勝手良好!



◆エントランスは建物裏側ですが
看板設置箇所多数ございます◆

■物件概要

物件名: 細田ビル2
 所在地: 千葉県柏市柏2-2-4
 竣工: 1970年9月
 構造: RC造5階建
 区画: 4階 173.48㎡ (52.56坪)

■賃貸条件

対象部分: 4階1フロア
 契約面積: 173.48㎡(52.56坪)
 賃料: 788,550円(税込)
 礼金: 賃料の1ヶ月分
 保証金: 賃料の10ヶ月分
 償却: 保証金の20%
 再契約料: 新賃料の1ヶ月分
 引渡状態: スケルトン渡し
 引渡日: 即日
 契約形態: 定期建物賃貸借契約 3年
 (契約期間相談可能)
 備考: 空調残置物(約4年間使用)
 共用部分に男女別トイレ
 エレベーターなし



※エントランスは裏側になります



株式会社エムケイエステート

宅地建物取引業者 東京都知事(4)第89093
 (社)東京都宅地建物取引業協会
 (社)全国宅地建物取引業保証協会

〒101-0054
 東京都千代田区神田錦町3-18-10-3F
 TEL03-5280-9090 FAX03-5280-9091
 E-Mail mkoffice@mk-est.com
 URL http://www.mk-est.com

取引態様
 一般