

杉並区和田1丁目中古戸建

東京メトロ丸ノ内線

東京メトロ丸ノ内線

【東高円寺】駅より徒歩8分 【中野富士見町】駅より徒歩11分

新規外装・内装リノベーション工事完了済！ 閑静な住宅街・子育て環境良好！



・システムキッチンはいつまでも飽きの来ないスタイリッシュなデザイン
・日常の暮らしを上質に変えるデザインで暮らしにゆとりを与える最上級ドレッサー
・ゆったりとした1620サイズ(1.25坪)の上質なシステムバスルーム

LUMISIS

■価格(税込) **8,980** 万円

■間取り **4LDK**

土地面積 / 91.98㎡

建物面積 / 103.50㎡

物件概要

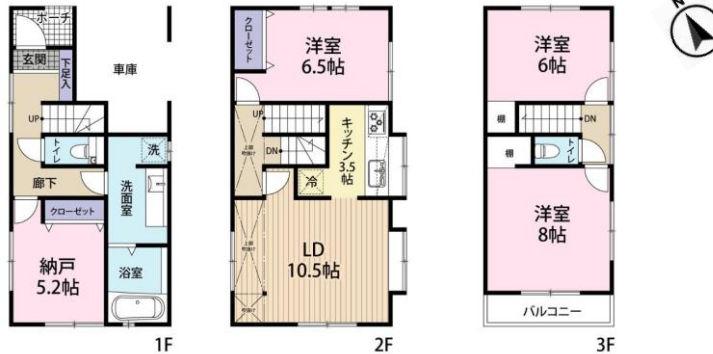
リノベーション内容

- 外壁・屋根塗装
- キッチン新規交換(シエラS)
- 大型洗面化粧台新規交換(ルミシス)
- 浴室新規交換(リデア 1620サイズ)
- 1階・3階トイレ新規交換
- 給湯設備新規交換
- ペアガラス新規交換
- 玄関収納・内部建具新規交換
- 分電盤・スイッチ・コンセント新規交換
- 小型シーリングライト新規設置
- カメラドアホン・ポスト新規交換
- 洗面室・トイレ床貼替、全面床貼
- クロス全面貼替・・・etc

LIFE INFORMATION

- 杉並区立和田小学校(約450m)
- 杉並区立和田中学校(約450m)
- スーパーオオゼキ杉並和田店(約700m)
- セブンイレブン杉並和田店(約550m)
- 杉並和田郵便局(約650m)
- 蚕糸の森公園(約550m)

図面と現況に相違がある場合は現況優先とさせていただきます。



設備・仕様

- 床暖房
- 食器洗浄機
- 浴室乾燥機
- 追い炊き機能
- カメラドアホン
- 温水洗浄便座(2箇所:1階・3階)



- 所在地 / 東京都杉並区和田1丁目43-31
- 土地権利 / 所有権
- 地目 / 宅地(77.00㎡)
- 地積 / 91.98㎡
※公衆用道路(約14.81㎡)、雑種地(約0.06㎡)含む
- 私道負担面積 / 163㎡×持分1/11有(土地面積とは別途)
0.71㎡×持分1/11有(土地面積とは別途)
- 建物構造 / 木造スレート葺3階建
- 築年月 / 平成16年11月
- 延床面積 / 103.50㎡
1階 32.29㎡ 2階 41.40㎡ 3階 29.81㎡
- 都市計画 / 市街化区域
- 用途地域 / 第1種低層住居専用地域
- 地区・地域 / 準防火地域・第1種高度地区
- 建蔽率 / 60%
- 容積率 / 150%
- 接面道路 / 北側・私道・幅員 約4m
- 接道長さ / 5.44m
- ガス/都市ガス ■飲料水/公営水道
- 汚水/公共下水 ■雑排水/公共下水 ■雨水/浸透
- 駐車場 / 有
- 現況 / リフォーム完了済・即内覧可能
- 引渡日 / 相談
- 備考 / 既存住宅瑕疵保険2年(給排水特約付)

株式会社エムケイエステート

宅地建物取引業者 東京都知事(4)第89093

(社)東京都宅地建物取引業協会

(社)全国宅地建物取引業保証協会

〒101-0054

東京都千代田区神田錦町3-18-10-3F

TEL03-5280-9090 FAX03-5280-9091

URL <http://mk-est.com/>

取引形態
売主

手数料 3%(税込)

※内装仕上表、仕様書、室内写真ございますのでお気軽にお問合せください

